



Lageplan M 1 : 500



Schwarzplan M 1 : 2000



Baubeschreibung - Haustypologie



Zusammenwachsen Öffentlicher Raum



Öffentlicher Raum



Ansichtslinien



Straßenansicht 2 A Nord



Straßenansicht Süd



Straßenansicht 2 Nord



Straßenansicht 1a Süd



Straßenansicht Ost



Grundriss Erdgeschoss 1 : 200



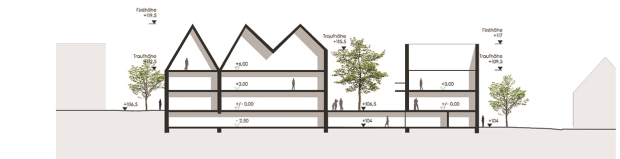
Grundriss Regelgeschoss 1 : 200



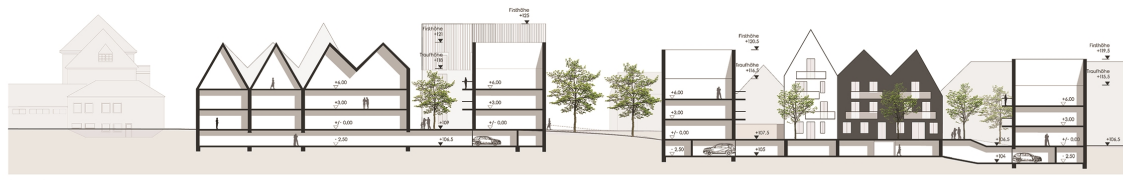
Grundriss Regelgeschoss 1 : 200



Schnitt A-A 1 : 200



Schnitt C-C 1 : 200



Schnitt B-B 1 : 200